

平成 29 年度

## 地球温暖化対策計画・実施状況報告

## 1 地球温暖化対策事業者の概要

## (1) 事業者の類別

類別	(類別の説明)
I 類	I 類 A事業所のみを有する特定事業者
	II 類 B事業所を有する特定事業者 (III 類の事業者を除く)
	III 類 C事業所を有する特定事業者
	IV 類 任意事業者

## (2) 地球温暖化対策事業者

事業者名	日本ケンタッキー・フライド・チキン株式会社	
所在地	神奈川県横浜市西区みなとみらい4-4-5横浜アイマークプレイス	
事業者番号	2181	
燃料等使用量の 原油換算の合計量 (前年度)	2,534	kL/年
大規模小売店舗面積 (単独で1,500KL未満で延床面積 10,000m <sup>2</sup> 以上の事業所)	7,208	m <sup>2</sup>
産業分類名 (中分類)	飲食店	
分類番号 (中分類)	76	
事業活動の概要  (事業内容、従業員数、 資本金等)	事業内容及び主な製品：フライドチキンを中心とした 飲食物等の販売 (ケンタッキーフライドチキン)  埼玉県内店舗従業員数：社員(125人) / パートタイ マー(2387人)	
商標又は商号 (連鎖化事業者のみ)	ケンタッキーフライドチキン	

## (3) 県内に設置している事業所

(自動転記)

事業所種別	事業所番号	事業所名	前年度の原油換算エネルギー使用量(kL)
A、Bテナント等事業所			
A	218100	ケンタッキーフライドチキン所沢駅前店	2,534
B、C事業所			
合計			2,534

## (4) 公表方法

<input type="radio"/>	インターネット利用による公表	アドレス	<a href="http://japan.kfc.co.jp/company/environment.html">http://japan.kfc.co.jp/company/environment.html</a>
<input type="checkbox"/>	事業所での備え置き (複数可 書ききれない場合は別様としてください)	閲覧場所 1	
		所在地 1	
		閲覧可能時間 1	
		閲覧場所 2	
		所在地 2	
		閲覧可能時間 2	
<input type="checkbox"/>	その他		

## (5) 公表の担当部署

	名称 (複数可)	連絡先		
		電話番号	FAX番号	E-mailアドレス※
1	企画広報部CSR課	045-307-0620	045-307-0687	csr@kfc.co.jp
2				
3				

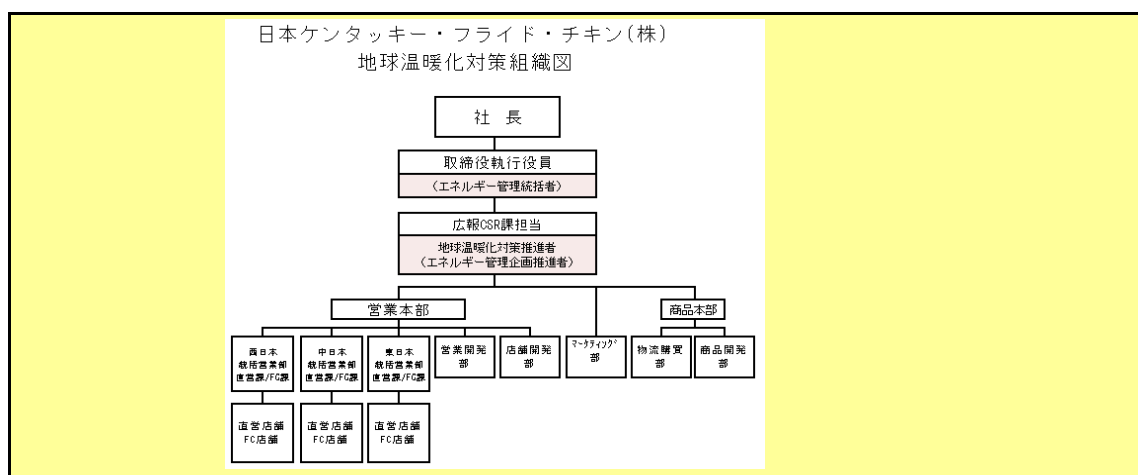
※ 担当者個人のメールアドレスは記入しないこと。

## 2 地球温暖化対策推進における事業者の基本方針

### 基本方針

■食を通じて健全な環境を次世代に継承するために、企業市民の一員として持続努力を続けていくことを基本理念として、継続的な環境保全活動ができる組織を構築し、エネルギーの使用の合理化に向けて、従業員の意識の向上、管理が可能なエネルギー資源の節約、省エネルギー機器の投入に積極的に取り組んでいく。

## 3 地球温暖化対策における事業者の推進体制



## 4 計画期間中における事業者の温室効果ガス排出量(事業所合算)の推移

CO<sub>2</sub>換算 (t-CO<sub>2</sub>)

	27年度 (2015年度)	28年度 (2016年度)	29年度 (2017年度)	30年度 (2018年度)	31年度 (2019年度)
エネルギー起源CO <sub>2</sub>	5,251	5,050			
その他ガス					
温室効果ガスの合計	5,251	5,050			

## 5 各事業所の計画

別紙 事業所の地球温暖化対策計画・実施状況報告 のとおり

### 地球温暖化対策推進者詳細

現在選任している地球温暖化対策推進者の連絡先詳細を記入すること。

推進者 連絡先	推進者所属部署	企画広報部CSR課
	推進者職名	課長補佐
	氏名	茂呂 朋子
	電話番号	045-307-0620
推進者 連絡先 (複数選任し ている場合)	推進者所属部署	
	推進者職名	
	氏名	
	電話番号	

※事業者全体を管理する者として、複数の地球温暖化対策推進者を選任している場合は、任意に作成した様式により提出してください。

### 計画書作成担当者連絡先詳細

地球温暖化対策計画書の作成担当者の連絡先詳細を記入すること。

連絡先 詳細	担当者が所属する事業者名称	日本KFCホールディングス株式会社
	所在地	神奈川県横浜市西区みなとみらい4-4-5横浜 アイマークプレイス
	担当者所属部署	企画広報部CSR課
	担当者職名	課長補佐
	氏名	茂呂 朋子
	電話番号	045-307-0620
	FAX番号	045-307-0687
	E-mailアドレス	csr@kfc.co.jp

### 文書等送付・連絡先詳細

事業者あて公文書の送付・連絡先担当者の連絡先詳細を記入すること。

連絡先 詳細	送付・連絡先事業者名称	日本KFCホールディングス株式会社
	所在地	神奈川県横浜市西区みなとみらい4-4-5横浜 アイマークプレイス
	担当者所属部署	企画広報部CSR課
	担当者職名	課長補佐
	氏名	茂呂 朋子
	電話番号	045-307-0620
	FAX番号	045-307-0687
	E-mailアドレス	csr@kfc.co.jp

※計画書作成担当者連絡先詳細の記載内容が転記されるので、必要に応じて修正。

平成 29 年度

事業者番号

2181

事業所番号

218100

## 事業所の地球温暖化対策計画・実施状況報告

## 1 事業所の概要

## (1) 事業所種別

事業所種別	A 原油換算エネルギー使用量が年間1,500kL未満の事業所(合算)
A	

## (2) 事業所及び事業内容

代表事業所名	ケンタッキーフライドチキン所沢駅前店		前年度における事業所数	72
代表事業所所在地	市区町村	所沢市		
	字・地番	日吉町2-2		
当該事業所を含む事業所の名称 (※Bテナント等の場合のみ記入)				
産業分類名(中分類)	飲食店			
分類番号(中分類)	76			
事業活動の概要	事業内容 従業員数等	事業内容及び主な製品:フライドチキンを中心とした他飲食物等の販売(ケンタッキーフライドチキン店) 所沢駅前店従業員数:社員3名/パートタイマー36名		

## 2 事業所の温室効果ガス排出量の削減目標

## (1) 第2計画期間の削減目標

計画期間	27	年度	～	31	年度
削減目標	エネルギー起源CO <sub>2</sub> (必須)	【第2計画期間(平成27年度～平成31年度)】平成27年度温室効果ガス排出量原単位0.7503t-co <sub>2</sub> /百万円に対し、年平均0.5%の低減を5年間継続して、平成31年度末までに温室効果ガス排出量原単位0.7354t-co <sub>2</sub> /百万円の達成を目指す。			
	その他ガス				

## (2) 第3計画期間の削減目標

計画期間		年度	～		年度
削減目標	エネルギー起源CO <sub>2</sub> (必須)				
	その他ガス				

## 事業所リスト

番号	事業所名	所在地
1	ケンタッキーフライドチキン所沢駅前店	所沢市日吉町2-2
2		
3		
4		
5		
6		
7		
8		
9		
10		
11		
12		
13		
14		
15		
16		
17		
18		
19		
20		
21		
22		
23		
24		
25		

※ 入力欄が足りない場合は、シートの様式を変更せずに、同様式の別ファイルを作成して提出してください。

日本工業規格A列4番

KFC 埼玉県店舗・事業所所在地リスト 2017年3月末時点

店舗数	店舗名	オープン日	市名	住所1	床面積 (m2)
1	新座野火止店	1980-10-29	新座市	野火止8-1-16	179
2	所沢駅前店	1987-07-01	所沢市	日吉町2-2	212
3	イオン狭山店	2002-10-16	狭山市	上奥富1126-1	67
4	イオン入間店	2009-12-04	入間市	上藤沢462-1	66
5	ベルク入間野田店	2014-03-27	入間市	野田894-1	61
6	西武ドーム店	2004-03-21	所沢市	上山口2135	0
7	浦和六辻店	1986-04-11	さいたま市南区	根岸5-24-6	145
8	イトーヨーカドー錦町店	2005-06-01	蕨市	錦町1-12-1	62
9	川越マイン店	2013-07-15	川越市	脇田町103	118
10	ららぽーと富士見店	2015-04-10	富士見市	山室1-1313	149
11	イオンモール北戸田店	2017-03-17	戸田市	美女木東1-3-1	141
12	イオン大井店	1998-10-07	ふじみ野市	ふじみ野1-2-1	33
13	大宮三橋町店	1995-06-01	さいたま市西区	三橋5-913-1	144
14	東浦和店	2002-12-14	さいたま市緑区	大間木194-1	110
15	エルミここのす店	2007-10-27	鴻巣市	本町1-1-2	126
16	イオンモール与野店	2009-07-24	さいたま市中央区	本町西5-2-9	150
17	ペニバナウオーク桶川店	2014-11-21	桶川市	桶川都市計画事業下日出谷東特定土	103
18	イトーヨーカドー大宮コクーン店	2015-04-24	さいたま市大宮区	吉敷町4丁目263-1	53
19	イオン北浦和店	1998-03-08	さいたま市浦和区	常盤10-20-29	65
20	さいたまスーパーアリーナ店	2000-09-02	さいたま市中央区	新都心8	50
21	越谷駅前店	1985-03-01	越谷市	弥生町3-24	73
22	北越谷店	1985-06-01	越谷市	南荻島左敷田157-1	115
23	蓮田店	1986-04-13	蓮田市	西新宿1-15	116
24	幸手店	1987-11-30	幸手市	大字上高野737	103
25	MEGAドン. キョーテ蓮田店	2000-10-18	蓮田市	東4-4258-22	89
26	ユニクス伊奈店	2006-04-12	北足立郡伊奈町	学園2-188-1	55
27	モラージュ葛蒲店	2008-11-25	久喜市	葛蒲町葛蒲6005-1	48
28	アリオ鷺宮店	2012-11-22	久喜市	久本寺字谷田7-1	72
29	西川口店	1988-08-13	川口市	並木3-1-1	141
30	南浦和店	1992-10-30	さいたま市南区	南浦和2-39-16	165
31	東川口店	1999-11-08	川口市	戸塚3-35-11	168
32	イオンモール浦和美園店	2006-04-26	さいたま市緑区	大字大門3710	142
33	ミエル川口店	2006-11-30	川口市	本町2-7-25	126
34	イオンモール川口前川店	2007-10-26	川口市	前川1-1-11	152
35	アリオ川口店	2007-12-07	川口市	並木元町1-79	41
36	浦和仲町店	2010-03-06	さいたま市浦和区	仲町1-2-7	133
37	ララガーデン川口店	2012-03-16	川口市	宮町18-9	78
38	西友所沢花園店	2002-09-25	所沢市	花園1-2313	50
39	イオンモール北戸田店	2006-06-01	戸田市	美女木東1-3-1	185
40	朝霞台店	2003-07-01	朝霞市	東弁財1-4-17	109
41	深谷店	2003-07-01	深谷市	上柴町東4-16-19	115
42	加須店	2003-07-01	加須市	北小浜103	115
43	行田店	2003-07-01	行田市	大字持田2229-1	115
44	秩父店	2003-07-01	秩父市	中宮地町21-6	116
45	大宮大和田店	2010-03-01	さいたま市見沼区	大和田町1-497-1	90
46	上尾駅前店	2010-07-01	上尾市	谷津2-1-50-1	44
47	イオン熊谷店	2003-07-01	熊谷市	本石2-135	50
48	イトーヨーカドー大宮宮原店	2004-04-28	さいたま市北区	宮原町1-1-1	56
49	イオン大宮店	2007-08-01	さいたま市北区	櫛引町2-574-1	56
50	ユニクス上里店	2007-08-08	児玉郡上里町	七本木2271-1	53
51	イオンモール羽生店	2007-11-02	羽生市	川崎2-281-3	53
52	吉川駅前店	1993-10-20	吉川市	保1-13-3	129
53	イトーヨーカドー三郷店	2005-05-24	三郷市	ピアラシティー1丁目1番地1	57
54	草加店	1986-05-28	草加市	住吉1-1-15	160
55	草加駅前店	1992-02-21	草加市	高砂2-7-1	94
56	イオンモール春日部店	2013-03-05	春日部市	下柳字森田420-1	93
57	島忠ホームズ草加舎人	2013-11-28	草加市	遊馬町2-1	93
58	イオンレイクタウン店	2008-10-02	越谷市	レイクタウン3丁目1-1	51
59	川越脇田新町店	1978-12-20	川越市	脇田新町5-3	159
60	鶴ヶ島店	1984-04-08	鶴ヶ島市	脚折4-22-13	158
61	カインズホーム滑川店	2015-07-01	比企郡滑川町	大字羽尾字蔵之前2691-1	72
62	ベシア日高店	2006-04-27	日高市	大字森戸新田88-5	46
63	カインズホーム川島インター店	2006-12-01	比企郡川島町	大字上伊草字五反田191-1	72
64	ピオニウオーク東松山店	2010-03-19	東松山市	あずま町4-3	53
65	せんげん台店	1986-03-15	越谷市	千間台西1-67	151
66	志木南口駅前店	1986-09-19	新座市	東北2-38-2	157
67	久喜店	1987-12-10	久喜市	中央2-1-1	67
68	春日部駅前店	1988-03-29	春日部市	粕壁1-10-1	138
69	和光市駅前店	1989-04-20	和光市	本町4-6	177
70	アピタ岩槻店	2000-09-01	さいたま市岩槻区	大字大口800	94
71	カインズホーム嵐山店	2006-02-23	比企郡嵐山町	大字平澤字遠藤800-1	54
72	オリンピック新座店	2009-04-24	新座市	中野2-1-38	74
	<b>72店舗</b>				<b>7,208</b>

4 温室効果ガスの排出の抑制等に関する措置の計画及び実施状況

A事業所

No	対策の区分			対策概要	実施年度	推計削減量(t) (一年度当たり)
	区分番号	区分名称				
		大区分	中区分			
1	110100	一般管理事項	11_推進体制の整備	温暖化対策推進者の配備（本社及び各店舗）	H26以前	
2	110100	一般管理事項	11_推進体制の整備	取組目標及び取組内容の設定	H26以前	
3	110100	一般管理事項	11_推進体制の整備	取組状況の点検と管理体制の構築	H26以前	
4	110200	一般管理事項	11_主要設備等の保全管理	エアコンフィルター清掃	H26以前	
5	110200	一般管理事項	11_主要設備等の保全管理	厨房機器のフィルターを定期的に清掃及び交換	H26以前	
6	130100	空気調和設備・換気設備	13_空気調和の運転管理	各ポジションごとのエアコン適正温度の設定・順守、室内温度が20℃～28℃になるようにエアコン設定	H26以前	
7	130100	空気調和設備・換気設備	13_空気調和の運転管理	営業時間外のエアコンOFF（厨房/事務室を除く）	H26以前	
8	150200	受変電設備、照明設備、電気設備	15_照明設備の運用管理	営業時間外の照明OFF（厨房/事務室を除く）	H26以前	
9	150200	受変電設備、照明設備、電気設備	15_照明設備の運用管理	空き室・不在時のこまめな消灯	H26以前	
10	150200	受変電設備、照明設備、電気設備	15_照明設備の運用管理	高効率照明の採用、店舗改装時及び機器交換時にHf型蛍光照明またはLED照明等に交換する	H26以前	
11	150200	受変電設備、照明設備、電気設備	15_照明設備の運用管理	照明の定期清掃及び交換、月1回以上清掃の実施を行う	H26以前	
12	150300	受変電設備、照明設備、電気設備	15_事務用機器等の管理	事務用機器を省エネモードに設定	H26以前	
13						
14						
15						

※ 入力欄が足りない場合は、シートの様式を変更せずに、同様式の別ファイルを作成して提出してください。



## 5 事業者として実施した対策の内容及び対策実施状況に関する自己評価

A事業所

(※希望者のみ記載)

## 自由記述欄

- ・本社における社長直轄の省エネルギー担当者及び各店舗の省エネルギー推進責任者である店長を中心として、店舗エネルギーの管理データ精度向上に向けた推進活動を継続して行うとともに、具体的な取組みとして、空調機器設定温度のこまめな調整、不必要な電源OFF等の省エネ活動を推進し、さらにこの取組み状況を定期的にチェックすることで確実に浸透度合いを深めていけるように努める。
- ・空調機、冷蔵庫、冷凍庫、調理機器等の設備機器においては、機器更新のタイミングで省エネルギー仕様のトップランナー機器を優先的に導入して、ハード面の省エネ化を推進する。これらの対応策により、省エネ意識の向上や機器及び管理レベル等において大きく改善実施される。
- ・平成23年の3. 11震災以降は「電力使用制限令」等の規制により各店舗において節電への意識が強化されて過度な省エネルギー対策が実施されたが、翌平成24年度からは本来の店舗運営に必要なエネルギー使用状況に戻しつつも、節電対策実施事項は継続的に行われている。
- ・平成26年4月1日より各事業ごとに分社化を行った事により 平成26年4月より ケンタッキーフライドチキン事業部門のみを平成26年4月1日に新たに発足した日本ケンタッキー・フライド・チキン株式会社が継承して「計画書・報告書」を提出する。
- ・平成27年度は活動規模の指標である売上が前年比7.6%伸長して、エネルギー使用量原油換算原単位で前年比6%程減の大きな要因となった。(0.404k1/百万円⇒0.377/百万円)
- ・平成28年度は活動規模指標の売上が前年比97.6%の結果に比例して、エネルギー使用量原油換算値で94.8%、CO2発生量は96.1%と、いずれも前年を下回った為、CO2発生原単位も98.5%と前年を下回った。