


**2021年度（2022年3月期）  
第3四半期 決算説明資料**

**2022年02月10日（木）**

**日本KFCホールディングス株式会社  
（東証第2部 証券コード 9873）**



- 
- 1. 2021年度 第3四半期 実績**
  - 2. 2021年度 業績見通し**
  - 3. KFC事業の主な取り組み**



# 1. 2021年度 第3四半期 実績

# 2021年度 第3四半期 実績ハイライト

## 2021年度 第3四半期 連結実績

売上高	営業利益	経常利益	当期純利益
<b>747億円</b> 前年比 +9.1%	<b>58億円</b> 前年比 +0.8億円	<b>63億円</b> 前年比 +16億円	<b>37億円</b> 前年比 +13億円

KFC事業 チェーン売上高	既存店前年比		
	売上高	四半期売上高	客数
<b>1,170億円</b> 過去最高 前年比 +6.5%	<b>+3.4%</b>	<b>14四半期連続 の増加</b> 2018年度第2四半期～ 2021年度第3四半期	<b>+6.4%</b>

# 連結損益

単位：百万円

	2021年度 第3四半期		2020年度 第3四半期		増減	
	金額	売上比	金額	売上比	金額	売上比
売上高	74,709	-	68,480	-	6,228	-
売上総利益	31,567	42.3%	29,557	43.2%	2,009	▲0.9%
販売管理費	▲25,740	▲34.5%	▲23,811	▲34.8%	▲1,928	0.3%
営業利益	5,826	7.8%	5,745	8.4%	81	▲0.6%
営業外損益	550	0.7%	▲1,054	▲1.5%	1,605	2.3%
経常利益	6,377	8.5%	4,691	6.9%	1,686	1.7%
純利益	3,760	5.0%	2,454	3.6%	1,306	1.5%

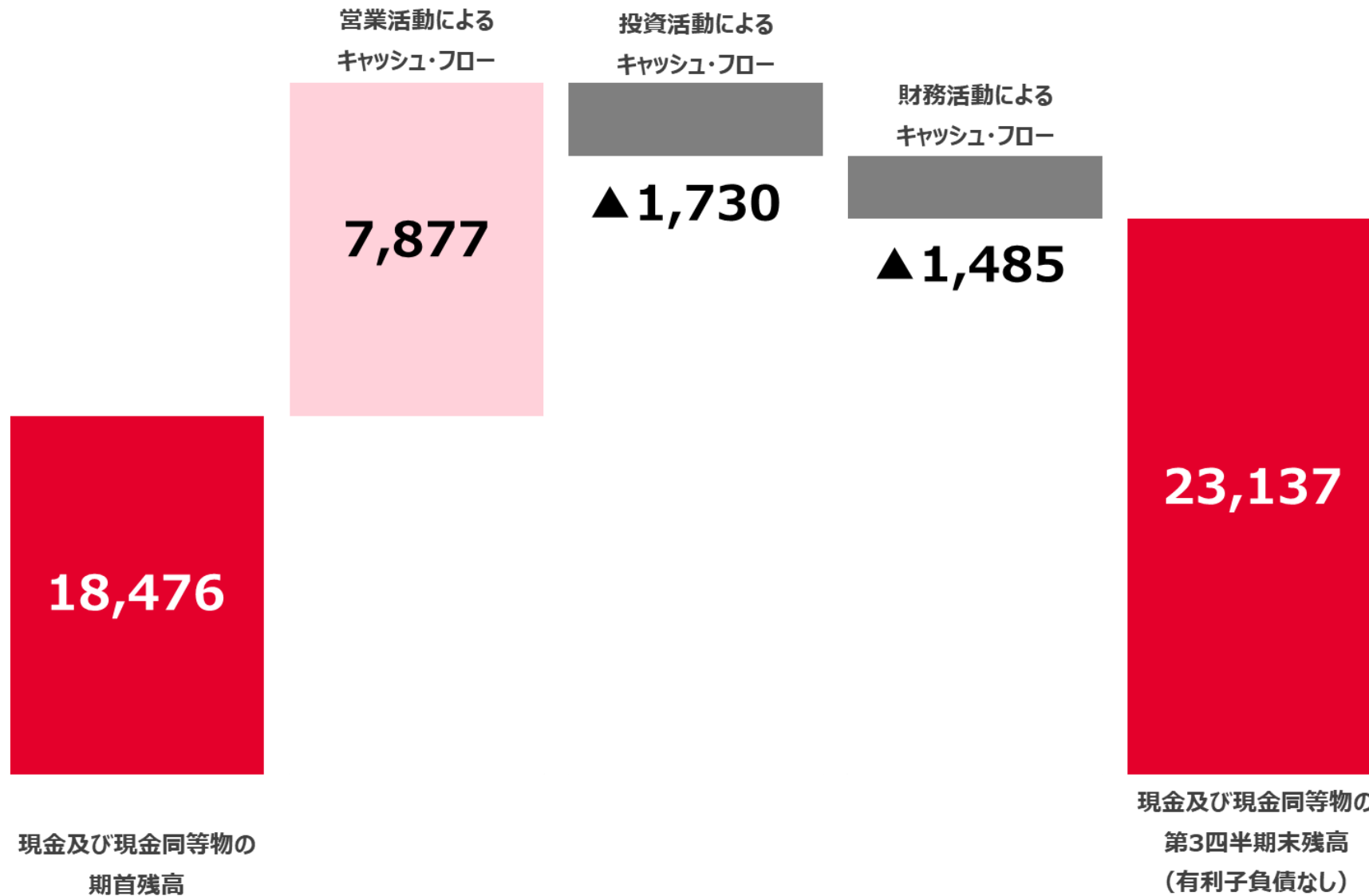
新型コロナウイルス感染症拡大防止に伴う各自治体からの感染拡大防止協力金（1,364百万円）および持分法による投資損失（▲278百万円）を営業外損益に計上しております。詳細につきましては、2022年2月10日公表の「営業外損益の計上に関するお知らせ」をご参照ください。

# 連結財務指標

指標	2021年度 第3四半期	2020年度末
自己資本比率（％）	50.7	55.3
自己資本利益率（％）	15.2	12.4
総資産純利益率（％）	8.0	7.0
1株当たり純資産（円）	1,161	1,057
1株当たり当期純利益（円）	168.3	125.5
期末日株価終値（円）	2,895	2,969
時価総額（百万円）	64,663	66,377

# 【ご参考】連結キャッシュ・フロー

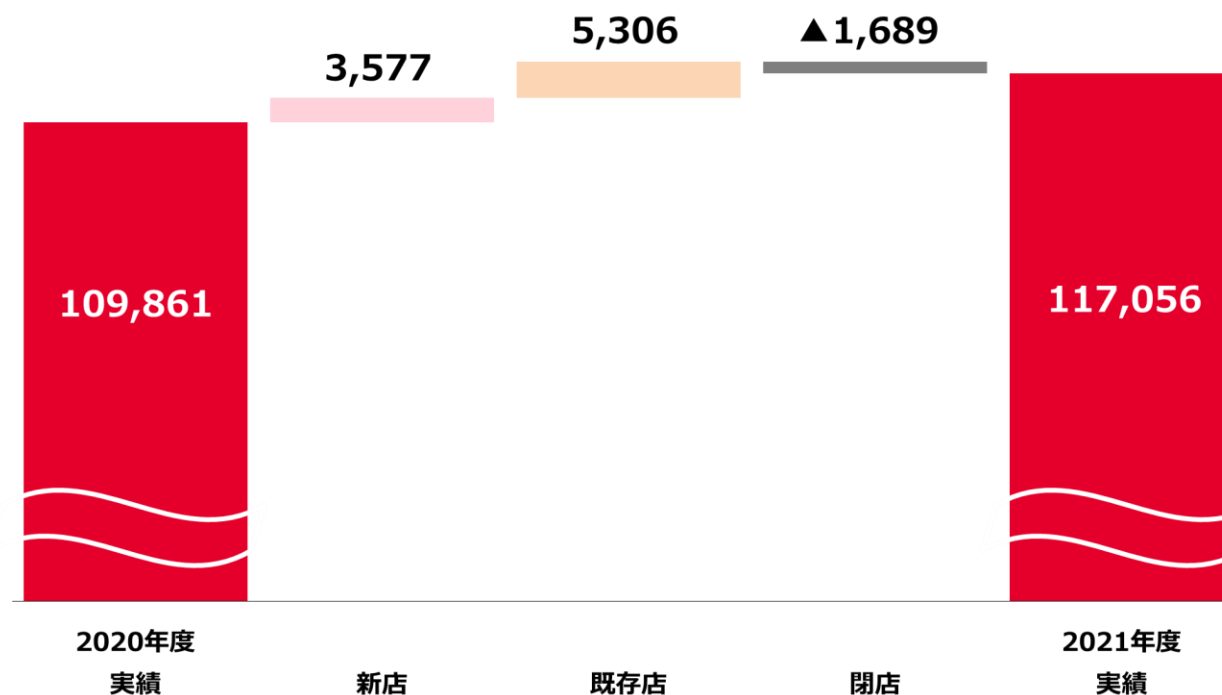
単位：百万円



# KFC事業 チェーン売上高（第3四半期）

単位：百万円

	2021年度実績	2020年度実績	増減
直営	33,035	30,147	2,888
フランチャイズ	84,020	79,714	4,306
チェーン売上高	117,056	109,861	7,194

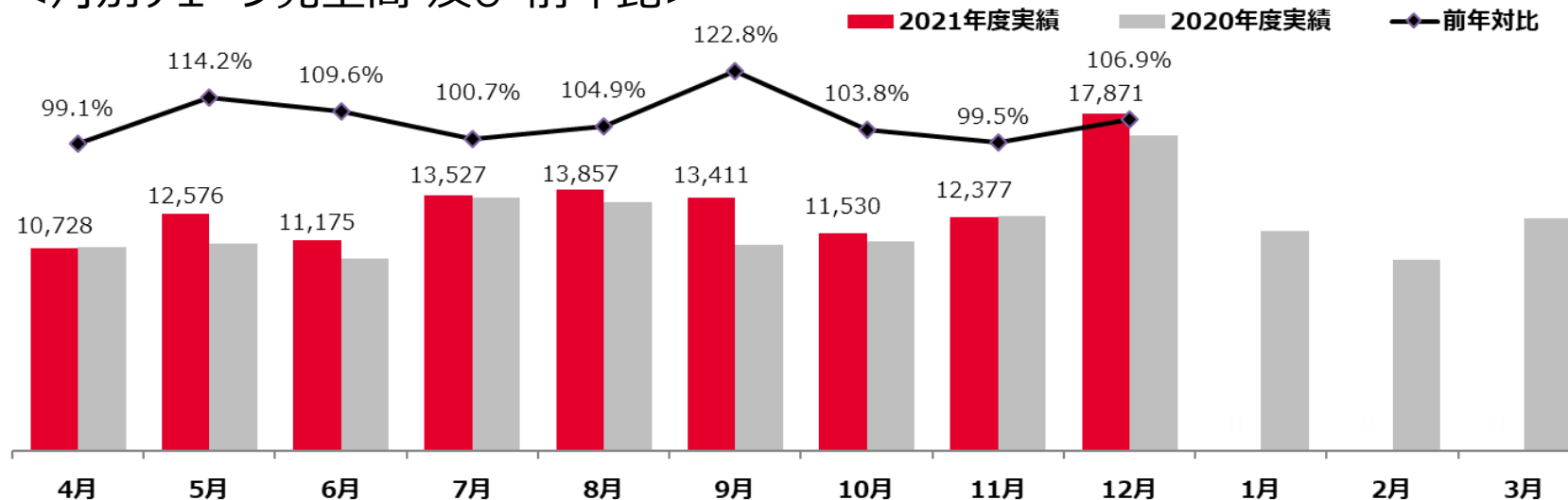




# 月別チェーン売上高・既存店前年比

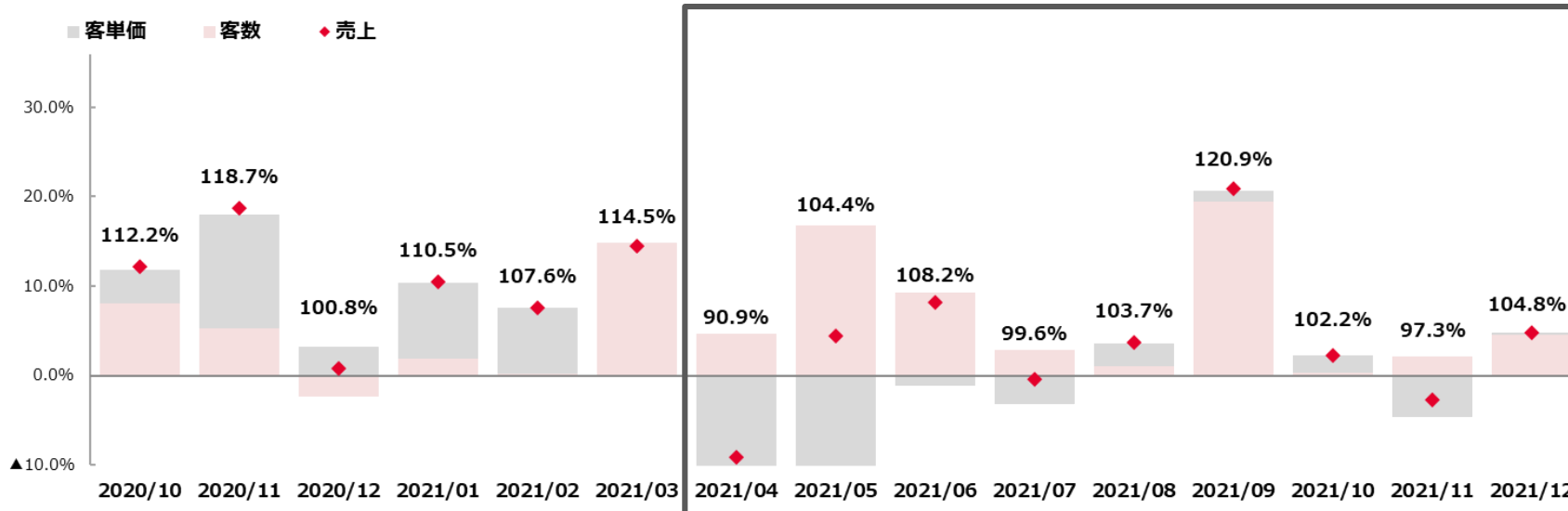
単位：百万円

<月別チェーン売上高 及び 前年比>



第3四半期累計前年対比  
売上高 106.5%

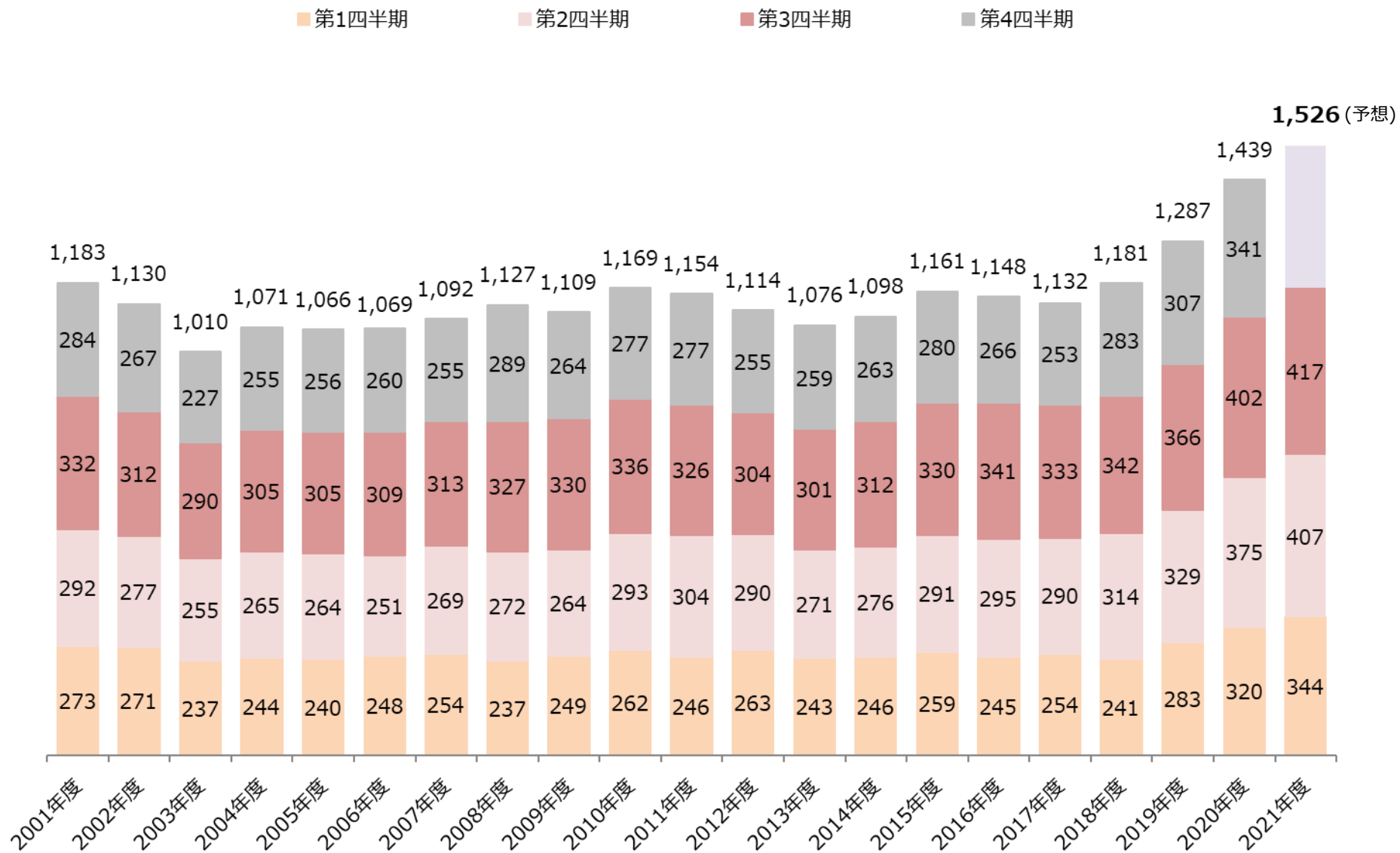
<月別既存店前年比 内訳 (客数・客単価) >



第3四半期累計前年対比  
売上高 103.4%  
客数 106.4%  
客単価 97.2%

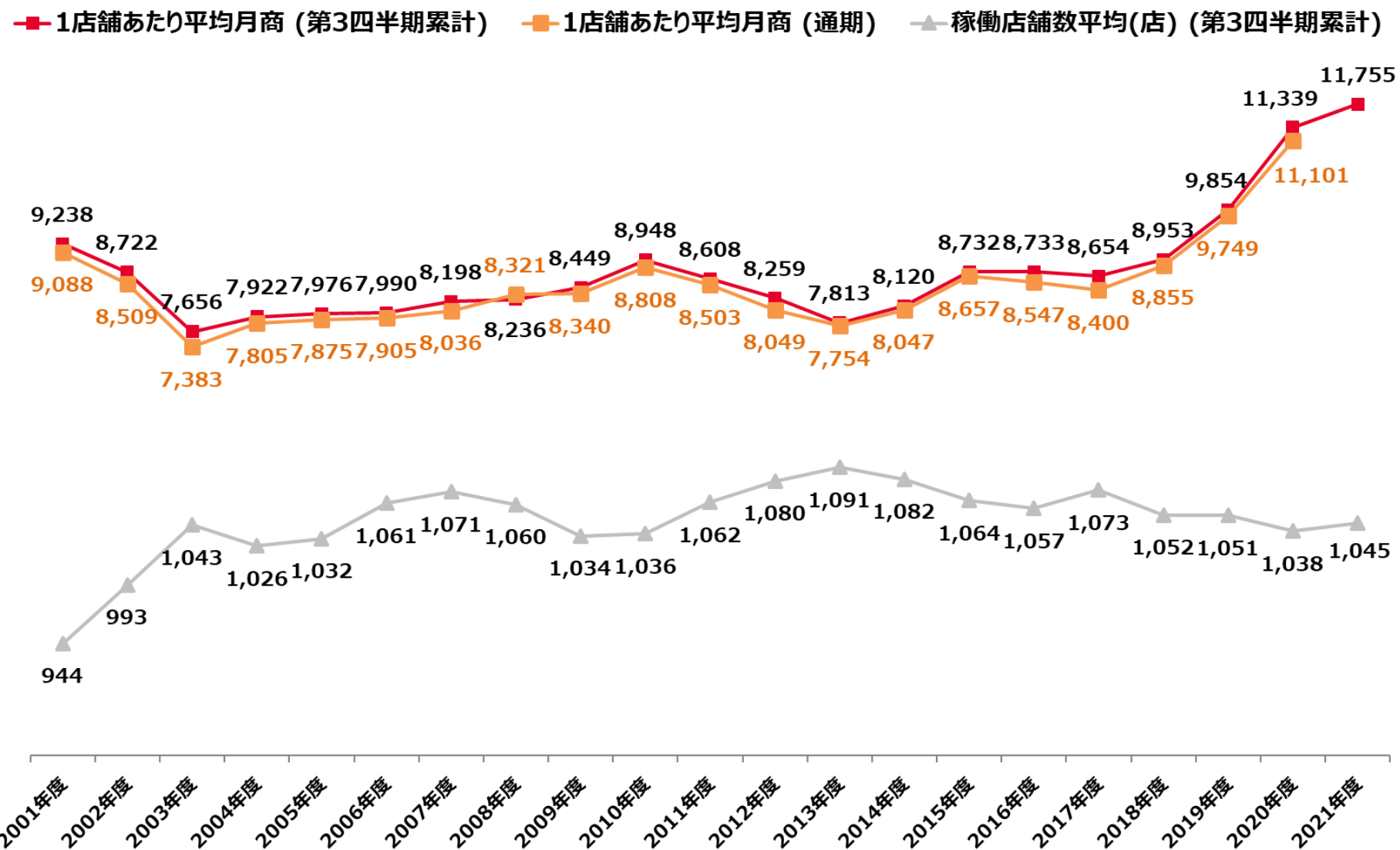
# 年度別チェーン売上高 長期推移

単位：億円



# 既存店平均売上高 長期推移

単位：千円



※稼働店舗：営業している店舗のみを指す。改装等で休業している店舗は除く。



# 2. 2021年度 業績見通し

# 2021年度 業績見通し

単位：百万円

	2021年度 予想	2021年度 第3四半期実績
売上高	97,000	74,709
営業利益	5,800	5,826
経常利益	6,300	6,377
当期純利益	4,300	3,760

# 配当予想

2021年度配当金につきましては、期末配当として35円（普通配当25円、特別配当10円）、中間配当（実施済）25円と合わせて年間配当金60円と予想しております。

	年間配当金		
	第2四半期	期末	合計
前回発表予想 (2021年5月12日発表)	25円00銭	25円00銭	50円00銭
今回修正予想	—	35円00銭 (普通配当 25円00銭) (特別配当 10円00銭)	60円00銭 (普通配当 50円00銭) (特別配当 10円00銭)
当期実績	25円00銭	—	—
前期実績 (2021年3月期)	25円00銭	35円00銭 (普通配当 25円00銭) (記念配当 10円00銭)	60円00銭 (普通配当 50円00銭) (記念配当 10円00銭)

詳細につきましては、本日公表の「業績予想及び配当予想の修正に関するお知らせ」をご参照ください。なお、2022年度の中間配当および期末配当につきましては、2021年度末決算公表時に予想を開示する予定です。

# 株主優待制度について

株主さま・お客さまへの感謝の意を表すため、創業50周年記念株主優待と同等レベルの株主優待を1年間延長させていただくことといたしました。

保有株式数	継続保有3年以上			継続保有3年未満		
	通常の株主優待 (年間)	50周年記念優待 (年間)	計 (年間)	通常の株主優待 (年間)	50周年記念優待 (年間)	計 (年間)
100株以上300株未満	2,000円相当 自社商品券	1,000円相当 (同)	3,000円相当 (同)	1,000円相当 自社商品券	1,000円相当 (同)	2,000円相当 (同)
300株以上500株未満	6,000円相当 自社商品券	3,000円相当 (同)	9,000円相当 (同)	3,000円相当 自社商品券	3,000円相当 (同)	6,000円相当 (同)
500株以上1,000株未満	10,000円相当 自社商品券	5,000円相当 (同)	15,000円相当 (同)	5,000円相当 自社商品券	5,000円相当 (同)	10,000円相当 (同)
1,000株以上	20,000円相当 自社商品券	10,000円相当 (同)	30,000円相当 (同)	10,000円相当 自社商品券	10,000円相当 (同)	20,000円相当 (同)

詳細につきましては、2021年11月10日公表の「創業50周年記念株主優待の実施期間延長に関するお知らせ」をご参照下さい。



# 3. KFC事業の主な取り組み



# 新型コロナウイルス感染症の拡大を受けて

お客さまと従業員の「安全・安心」を最優先に考え、  
お客さまのご協力のもと、各種対策を実施しております。



# 2021年クリスマス御礼

クリスマス期間（12月20日～26日）のチェーン売上高は72億円となりました。



感染症対策にともなう  
クリスマスのお願い

例年以上に商品提供にお時間をいただいたり、  
お買い求めいただけない場合がございます。

12月  
23・24・25・26  
(木) (金) (土) (日)

は、  
事前予約に  
ご協力をお願いいたします。

ネットでカンタン予約!  
12月17日(金)まで受付中!  
ご予約はお早めに!



KFC  
it's finger lickin' good

飲食販売

This advertisement has a red background with white snowflakes. At the top is the KFC logo and the text '感染症対策にともなう クリスマスのお願い'. Below this is a white box containing text about product availability and a large red '12月 23・24・25・26' with days of the week. Below the white box is a red box with a QR code and text about online reservations. The KFC logo and slogan 'it's finger lickin' good' are at the bottom, along with the text '飲食販売'.



# KFCをエブリデイブランドへ

## 2～3月主要キャンペーンのご紹介



KFC  
its finger-lickin' good.

# 30% OFF

オリジナルチキン3  
クリスピー3  
精上げ価格  
¥1430 ▶ **¥1000**

期間限定



KFC  
its finger-lickin' good.

# GREEN HOT chicken

グリーンホットチキン

辛口  
ハラペーニョ  
& ガーリック

数量限定  
1ピース ¥270



KFC  
its finger-lickin' good.

# チーズにおぼれる フィレサンド

数量限定  
単品 ¥490



いちごチョコパイ 今だけ!

# Strawberry Choco Pie

数量限定

単品 ¥230

セット ホックス パックと  
一緒に買うとおトク! ▶ **¥200**



チキンのスペシャリストとして、お客さまのご期待にこたえる商品・メニューの開発

# もっと近くに、より快適に

「近くに店舗があればもっと利用するのに…」というお客さまのニーズに応える

## 積極出店・改装



ミニドライブスルー店舗 君津店（千葉）  
2021年11月改装オープン

	期末店舗数	前期末比 (純増)	改装店舗数
2021年度 第3四半期実績	1,162店舗	+24	158





本資料は情報の提供を目的としており、本資料による何らかの行動を勧誘するものではありません。

本資料（業績見通しを含む）は、現時点で入手可能な信頼できる情報に基づいて当社が作成したものでありますが、リスクや不確実性を含んでおり、当社はその正確性・完全性に関する責任を負いません。

ご利用に際しては、ご自身の判断にてお願いいたします。

本資料に記載されている見通しや目標数値等に全面的に依存して投資判断を下すことによって生じ得るいかなる損失に関しても、当社は責任を負いません。

この資料の著作権は日本KFCホールディングス株式会社に帰属します。いかなる理由によっても、当社に許可無く資料を複製・配布することを禁じます。

